

THEMA: Lebensstil und Tourismus

In 80 Stunden um die Welt

METHODISCHER HINWEIS

Einzelarbeit

ZEIT/MATERIALBEDARF

2-3 UE

Mobilität ist essenzieller Bestandteil des Alltags. Hauptzwecke sind das Erreichen von Arbeit, Bildungseinrichtungen und Einkaufsmöglichkeiten. Auch in der Freizeit auf ein großes Mobilitätsangebot zurückgreifen zu können, ist für die meisten Menschen selbstverständlich. Vor allem in den wohlhabenden Industrienationen ist das Verreisen zu einem wichtigen Bestandteil des Lebensstils geworden. Der Wandel in der Mobilität ermöglicht es heute, auch in kurzen Zeiträumen und mit wenig Geld weit entfernte Urlaubsziele zu erreichen. In den letzten Jahren hat die Bedeutung des Tourismus stark zugenommen, so dass er heute in vielen Ländern zu einem der wichtigsten Wirtschaftszweige gehört.

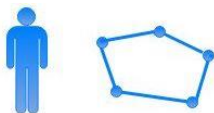
## A LEBENSSTIL

- 1) Die nachfolgende Grafik gibt dir Auskunft über drei Kenngrößen aus Deutschlands Verkehrsstatistik. Schau dir die drei Kenngrößen an. <sup>1</sup>



### Fahrzeugdichte

ca. 668 Kfz je 1000 Einwohner



### Verkehrsleistung

(im Personenverkehr)

ca. 41,3 km pro Person und Tag



### Verkehrsbeteiligungsdauer

ca. 1:23 h pro Person und Tag

- a) Zähle die Anzahl der Autos, die in deiner Familie und der deiner MitschülerInnen benutzt werden. Teile die Menge durch die Anzahl der Pkw-NutzerInnen. Vergleiche: Liegt die Fahrzeugdichte in eurer Klasse über oder unter dem unten genannten bundesweiten Durchschnitt?

---



---

<sup>1</sup> Quelle: BMVI 2016. Verkehr und Mobilität in Deutschland. [https://www.bmvi.de/SharedDocs/DE/Publikationen/G/verkehr-und-mobilitaet-in-deutschland.pdf?\\_\\_blob=publicationFile](https://www.bmvi.de/SharedDocs/DE/Publikationen/G/verkehr-und-mobilitaet-in-deutschland.pdf?__blob=publicationFile) [Stand 2018-05-14].

**b) Wie viel Kilometer legst du am Tag (mit Fahrrad, Auto, Bus etc.) zurück? Legen deine Eltern täglich mehr Strecke zurück als du? Erstelle eine passende Tabelle und vergleiche.**

---

---

---

---

**c) Wie lange bewegst du dich am Tag von einem Ort zu einem anderen? (Beziehe auch den Fußweg zur Bushaltestelle, nach Hause, zu Freunden etc. mit ein.) Vergleiche: Ist deine Verkehrsbeteiligung höher als Deutschlands Durchschnitt von 1:23 h?**

---

---

---

---

**2) Stelle dir vor, dir und deiner Familie stünde für einen Monat kein Pkw zur Verfügung. Wie verändert sich euer Alltag und welchen Einfluss hat das auf euren Lebensstil? Beschreibe.**

---

---

---

---

---

---

---

---

---

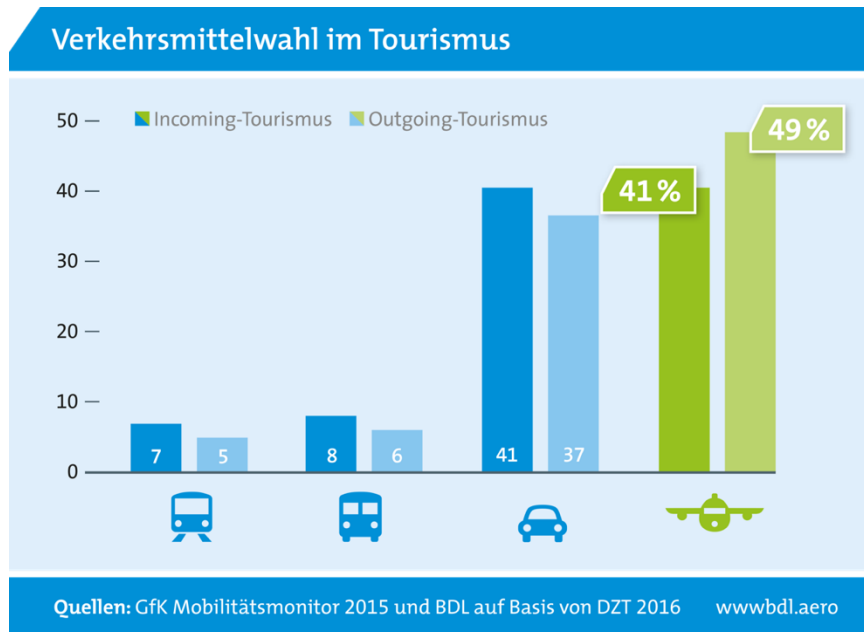
---

---

---

## B TOURISMUS

Die dargestellte Grafik zeigt den Stand der Verkehrsmittelwahl des ein- und ausgehenden Tourismus (In-/Outcoming-Tourismus) aus dem Jahr 2016. Im selben Jahr veröffentlichte das Umweltbundesamt die durchschnittlichen Treibhausgasemissionen je gefahrenen Kilometer pro Person (Personenkilometer, Pkm) mit 38 g/Pkm durch die Bahn, 32 g/Pkm durch Busse im Fernverkehr, 140 g/Pkm durch Pkw und 214 g/Pkm durch das Flugzeug.<sup>2</sup>



3) Schau dir die Grafik an. Welche Verkehrsmittel werden für Urlaubsreisen am häufigsten genutzt, welche eher weniger? Stelle Vermutungen an: Wie lässt sich das erklären?

---



---



---



---



---



**WEITERFÜHRENDE LINKS:**

Schau dir für weiter Informationen zu Emissionen im Verkehr das Arbeitsblatt zum Thema Klimawandel an.

<sup>2</sup> Umweltbundesamt 2016. Vergleich der durchschnittlichen Emissionen einzelner Verkehrsmittel im Personenverkehr – Bezugsjahr 2016. <https://www.umweltbundesamt.de/themen/verkehr-laerm/emissionsdaten#textpart-4> [Stand 2018-05-23].

4) Welche Verkehrsmittel sind in der Grafik auf Seite 3 nicht aufgeführt und spielen deiner Meinung nach trotzdem eine wichtige Rolle im Tourismussektor? Notiere sie und recherchiere ihre spezifischen Treibhausgasemissionen (in g/Pkm) und setze Sie in Beziehung zu den anderen.

---

---

---

---

---

---

---

---

---

---

---

---



**WEITERFÜHRENDE LINKS:**

[https://www.wwf.de/fileadmin/fm-wwf/Publikationen-PDF/Der\\_touristische\\_Klima-Fussabdruck.pdf](https://www.wwf.de/fileadmin/fm-wwf/Publikationen-PDF/Der_touristische_Klima-Fussabdruck.pdf) [Stand 06-12-2018]